



Fig. 3.1. Croisée A (fiche à broche)



Fig. 3.2. Croisée A (détail angle sup. droit)



Fig. 3.3. Croisée A (loquet à ressort)



Fig. 3.4. Croisée A (détail de l'imposte)



Fig. 3.5. Croisée du pavillon (2ème étage)

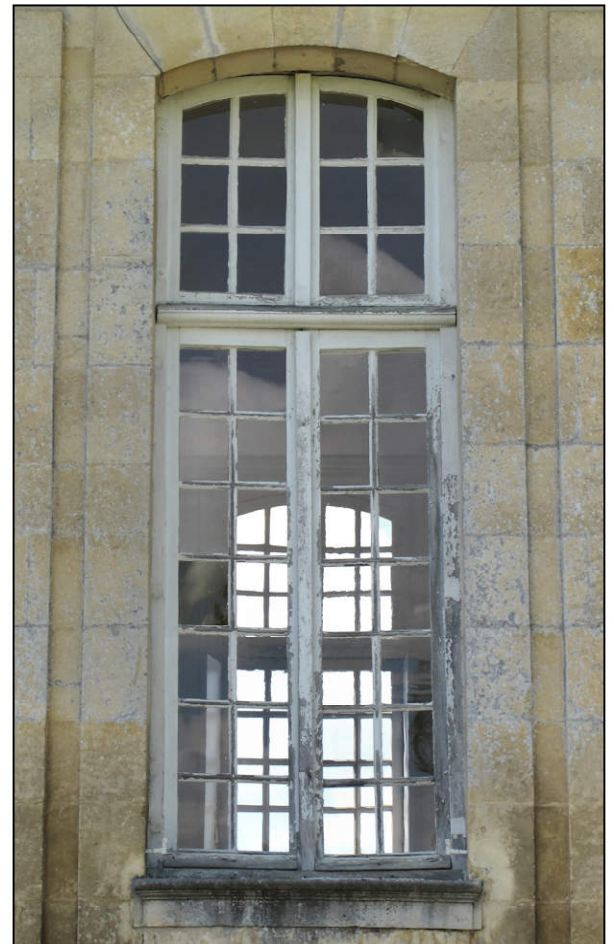


Fig. 3.6. Croisée de la galerie



Fig. 3.7. Croisée de la galerie (pièce d'appui)

<b>VERSAINVILLE (Calvados)</b>		
<b>Château</b>		
<b>Planche n°3 - Croisées diverses</b>		
A. TIERCELIN	2012	Etude n°14014