



Fig. 4.1. Targette encloisonnée



Fig. 4.2. Targette encloisonnée et pendeloque

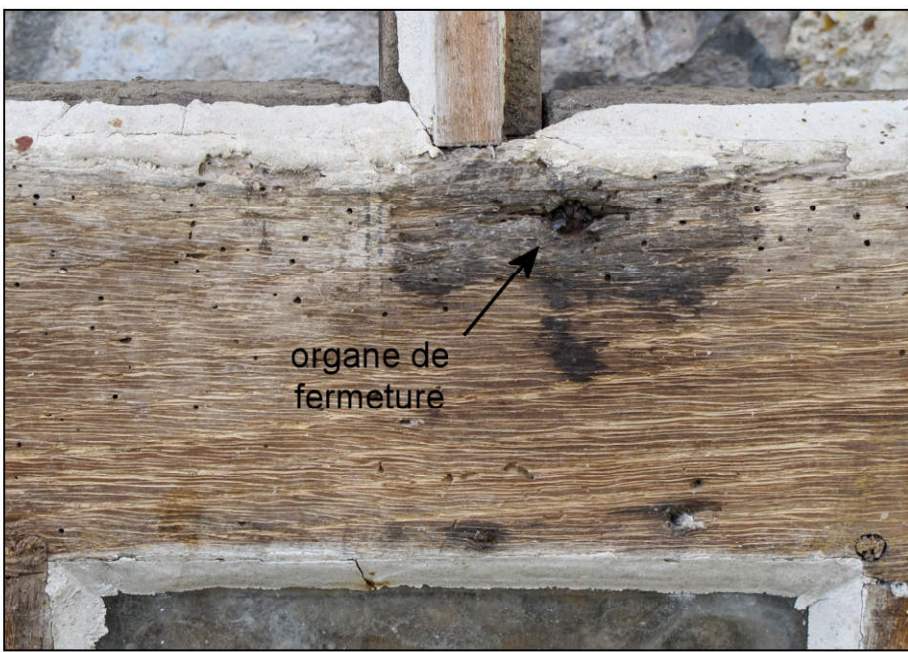


Fig. 4.3. Fermeture de l'ancien volet (vantail gauche)



Fig. 4.4. Targette encloisonnée et pendeloque



Fig. 4.5. Paumelle en S



Fig. 4.6. Paumelle en S

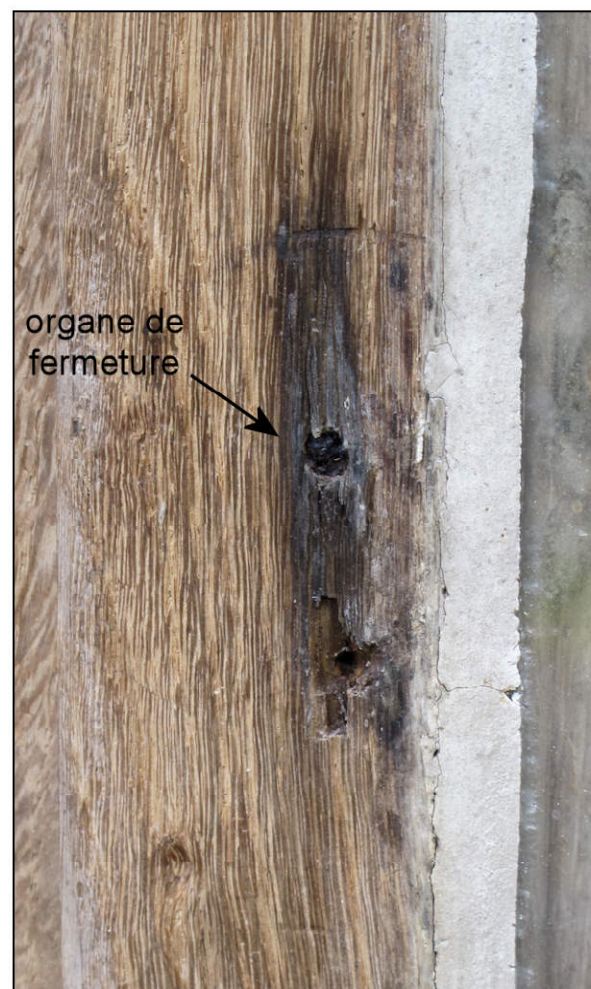


Fig. 4.7. Fermeture du panneau ajouré

ST-GATIEN-DES-BOIS (Calvados)	Planche n°4 - Serrurerie		
Manoir du Vilambert	A. TIERCELIN	2015	Etude n°14016