



Vannes (Cathédrale) façade Ouest

Fig. 7.1. Vannes, 1870-1890 (photo S.-M. Mieusement)\*



Fig. 7.2. Vannes, 2e quart du XXe s. (carte postale Ed. Laurent-Neil)\*



Fig. 7.3. Quimper, 1908-1912 (photo P. Tassier)\*



Fig. 7.4. Quimperlé (carte postale Ed. Laurent-Neil)\*

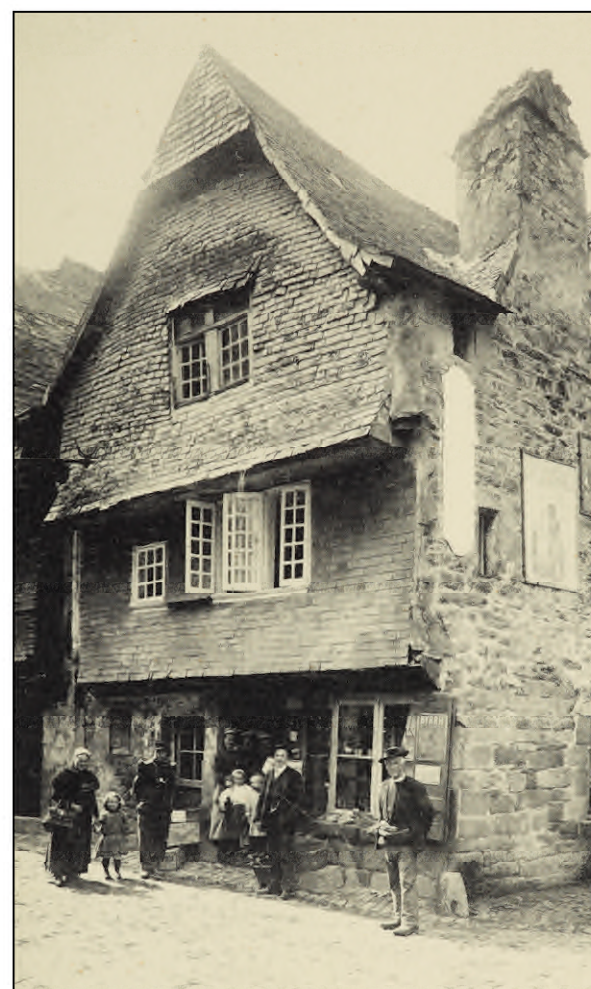


Fig. 7.5. Landerneau (carte postale Ed. Artaud et Nozais)\*

\* Source Musée de Bretagne et écomusée du pays de Rennes

BRETAGNE

Maisons à pan de bois

Planche n°7 - Vantaux vitrés à l'anglaise

A. TIERCELIN

2020

Etude n°35014