



Fig. 3.1. Fenêtre



Fig. 3.2. Croisée



Fig. 3.3. Traverse d'imposte



Fig. 3.4. Allège (appui)

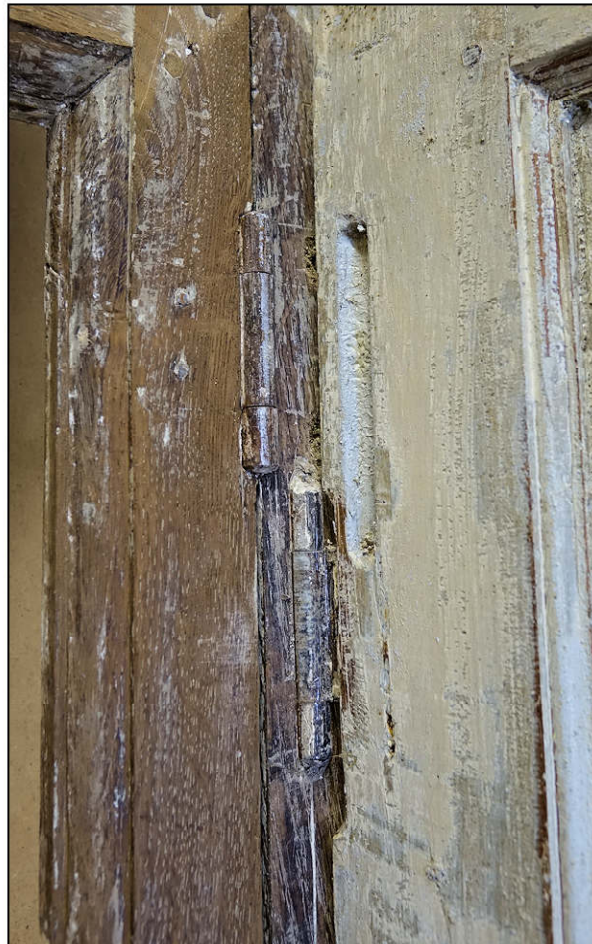


Fig. 3.5. Fiches à broche rivée

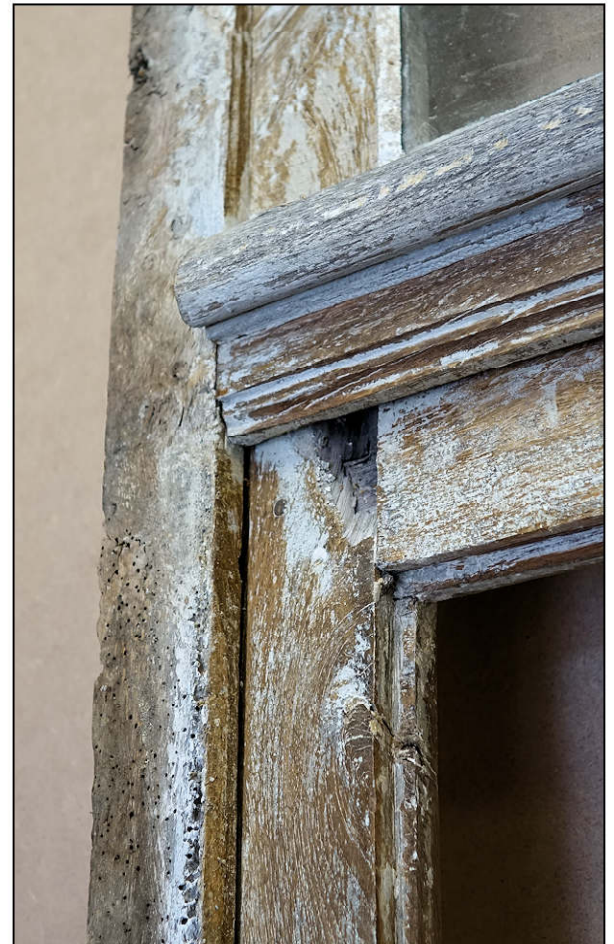


Fig. 3.6. Traverse d'imposte



Fig. 3.7. Targette de volet (revers)

JUAYE-MONDAYE (Calvados)

Abbaye Saint-Martin

Planche n°3 - Croisée

A. TIERCELIN

2018

Etude n°14023