



Fig. 2.1. Patte et fiche



Fig. 2.2. Vantail vitré sup. et dormant (détail)



Fig. 2.3. Vantail de porte



Fig. 2.4. Fiche

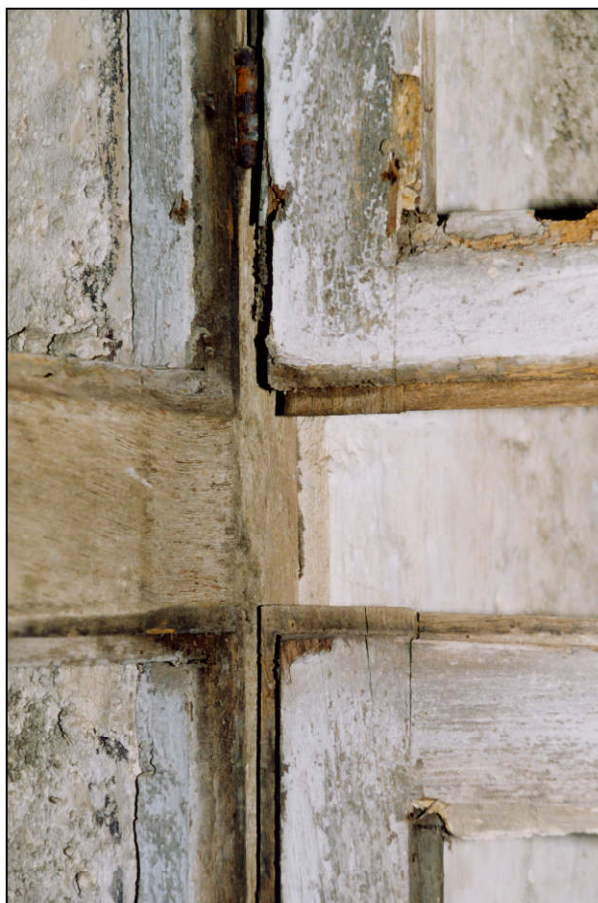


Fig. 2.5. Vantaux vitrés au droit du croisillon



Fig. 2.6. Loquet à poucier (porte 2.3.)



Fig. 2.7. Targette

AVOINE (Orne)		
Château		
Planche n°2 - Croisée (détails)		
A. TIERCELIN	2003	Etude n°61001